

Modisch und sicher am Strand

Sommer, Sonne, Freizeit – in den Modellen der SILIMA® Bademoden machen Ihre Kundinnen am Strand oder im Schwimmbad eine **gute Figur**. Die umfangreiche Kollektion lässt keine Wünsche offen. Die attraktiven Modelle sind **ganz auf die Bedürfnisse** Ihrer Kundinnen zugeschnitten – **modisch** und zugleich **höchst funktionell**. Die Badeanzüge punkten mit hohem Tragekomfort und gewährleisten einen **äußerst sicheren Halt**. Ob beim Sonnen oder Schwimmen.

- **Ein höheres Dekolleté sorgt für einen sicheren Sitz** und eine zuverlässige Narbenabdeckung. Brustansatz und Epithese bleiben unsichtbar.
- **Der höhere Schnitt im Unterarm** optimiert den Sitzkomfort des Badeanzugs.
- **Die eingearbeitete tiefe Tasche** nimmt die Epithese sicher auf und verhindert ein Herausfallen oder Herausschwimmen.
- **Korsage aus Lycratüll** optimiert die Figur und gibt Halt
- **Ein hoher Rückenausschnitt** gewährleistet einen besseren Halt der Träger.
- **Alle Badeanzüge haben im Körbchen weiche Cup-Schalen**, die sich natürlich anpassen.

Fashionable and confident on the beach

Summer, sun, leisure – your customers will look good at the beach or pool in SILIMA® swimwear. The wide range offers something for everyone. The **attractive styles** are tailored to the **specific needs** of your customers – ideally fit for purpose and fashionable at the same time. The swimsuits are **extremely comfortable** and guarantee **reliably secure hold**, when both sunbathing and swimming.

- **Higher neckline for secure fit** and reliable scar concealment. The top of the breast and the form cannot be seen.
- **Cut higher under the arm** to enhance the comfort of the swimsuit.
- **Deep incorporated pocket** holds the breast form securely in place and prevents it falling or floating out.
- **Lycra tulle corsage** flatters the figure and provides support.
- **Higher back** for better strap hold.
- **All swimsuits with soft lined cups**, that adapt naturally.

À la plage – en toute confiance

L'été, le soleil et les loisirs – vos clientes feront **bonne figure** à la plage ou à la piscine habillées des modèles de maillots de bain SILIMA®. La vaste collection comblera tous les désirs. Les modèles attrayants sont **parfaitement adaptés aux besoins de vos clientes** – ils ne sont pas seulement **à la mode**, mais également **ultrafonctionnels**. Les maillots de bain se distinguent par leur grand confort et garantissent un **maintien extrêmement sûr de la prothèse**. Que ce soit lors des expositions au soleil ou en nageant.

- **Un décolleté plus haut garantit** un maintien en toute sécurité de la prothèse et permet de dissimuler de manière fiable les cicatrices. Le dessous de la poitrine et la prothèse restent invisibles.
- **La coupe plus haute sous le bras** rend le maillot de bain plus agréable à porter.
- **La poche profonde intégrée** permet de bien maintenir la prothèse en toute sécurité et l'empêche de tomber ou de glisser lorsque vous nagez.
- **Corsage en tulle Lycra®** qui flatte la silhouette et assure un bon maintien.
- **Un dos haut garantit une meilleure** tenue des bretelles.
- **Tous les maillots de bain ont des coques souples intégrées** dans les bonnets qui s'adaptent avec un grand naturel.

THUASNE DEUTSCHLAND GmbH

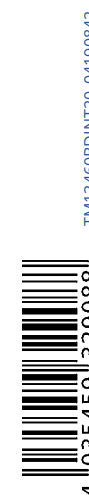
Im Steinkamp 12 · D-30938 Burgwedel
Tel.: +49 5139 988-0 · Fax: +49 5139 988-177
info@thuasne.de · www.silima.com

International:
Tel.: +49 5139 988-204 · Fax: +49 5139 988-178
export@thuasne.de



THUASNE

SILIMA®
Swimwear 2020



ⓓ ⓃⓁ ⓑ ⓐ ⓐ

36 - 54 A, B

36 - 50 C



„Into the blue“

wartet mit kontrastreichen Farbvariationen auf. Elegant präsentieren sich „Biarritz“ und „Arcachon“ mit Ikat Muster in weiß-blau als Schwimmer mit figurformenden dunklen Längsstreifen oder als Bandeau-Variante mit Neckholderband.

Im helleren Königsblau begeistern „Java“, Sumatra“ und „Bali“ mit rot-weiß-blauem Paisley Muster. Sportlich wird es mit „Miami“: hellblaue Doppelbiesen sorgen für Akzente, der geraffte Brustabnäher sorgt für kaschierende Effekte.



Arcachon Badeanzug

Art.-No. 59 511

ⓓ ⓃⓁ ⓑ ⓐ ⓐ

36 - 48 B

36 - 46 C



Sumatra Badeanzug

Art.-No. 59 506

ⓓ ⓃⓁ ⓑ ⓐ ⓐ

38 - 52 A, B, C

38 - 46 D



Bali⁴ Badeanzug

Art.-No. 59 507

ⓓ ⓃⓁ ⓑ ⓐ ⓐ

36 - 48 B

36 - 44 C



Java⁴ Bikini

Art.-No. 59 504

ⓓ ⓃⓁ ⓑ ⓐ ⓐ

36 - 46 A, B, C

ⓓ ⓃⓁ Ⓟ Ⓢ Ⓜ
40 - 56 A, B, C
40 - 48 D



Maui⁴ Tankini

Art.-No. 59 514

ⓓ ⓃⓁ Ⓟ Ⓢ Ⓜ
36 - 50 A, B, C
38 - 44 D



Deauville Badeanzug

Art.-No. 59 512

ⓓ ⓃⓁ Ⓟ Ⓢ Ⓜ
36 - 50 A, B, C
36 - 48 D



Key West³ Badeanzug

Art.-No. 59 515

ⓓ ⓃⓁ Ⓟ Ⓢ Ⓜ
38 - 48 A, B, C, D



Miami³ Badeanzug

Art.-No. 59 516

ⓓ ⓃⓁ Ⓟ Ⓢ Ⓜ
38 - 44 A
36 - 48 B, C
36 - 46 D

Mauritius³ Badeanzug

Art.-No. 59 509

Ⓧ ⓃⓁ Ⓟ Ⓢ Ⓜ Ⓜ

36 - 50 A, B, C



„Glamorous Green“

Grün- und Petrolfarben werden bei „Mauritius“ und „La Réunion“ im angesagten Strukturstoff kombiniert und sehen einfach phantastisch aus. Etwas Ethno-Look mit frischem Print in grün und rot Tönen die einen tollen Kontrast zum Dunkelblau bilden finden sich im Badeanzug „Zanzibar“ und Bikini „Madagaskar“.



La Réunion³ Badeanzug

Art.-No. 59 508

Ⓧ ⓃⓁ Ⓟ Ⓢ Ⓜ Ⓜ

36 - 50 A, B, C

36 - 48 D



Madeira^{1,3} Badeanzug

Art.-No. 59 499

Ⓧ ⓃⓁ Ⓟ Ⓢ Ⓜ Ⓜ

38 - 52 B, C, D



Madagascar Bikini

Art.-No. 59 517

Ⓧ ⓃⓁ Ⓟ Ⓢ Ⓜ Ⓜ

36 - 46 A, B, C



Zanzibar³ Badeanzug

Art.-No. 59 518

Ⓧ ⓃⓁ Ⓟ Ⓢ Ⓜ Ⓜ

38 - 50 A, B, C

38 - 48 D

Porto Santo^{1,3} Badeanzug

Art.-No. 59 500

Ⓧ ⓃⓁ Ⓟ Ⓢ Ⓜ Ⓛ
38 - 52 B, C, D



„Red passion“

präsentiert sich farbstark in den schönsten Rot-Variationen. Von selbstbewusst gemustert wie "Porto Santo" über den weicheren Farbverlauf von "Marbella" und "Almeria" bis hin zu klarer Farb-trennung der Bademodenmodelle "Málaga" und "Valencia", hier findet jede Frau etwas, um sich charmant in Szene zu setzen.



Marbella³ Badeanzug

Art.-No. 59 504

Ⓧ ⓃⓁ Ⓟ Ⓢ Ⓜ Ⓛ
38 - 48 B, C
38 - 46 D



Almeria⁴ Tankini

Art.-No. 59 503

Ⓧ ⓃⓁ Ⓟ Ⓢ Ⓜ Ⓛ
36 - 46 A, B, C
38 - 42 D



Málaga³ Badeanzug

Art.-No. 59 502

Ⓧ ⓃⓁ Ⓟ Ⓢ Ⓜ Ⓛ
38 - 50 A, B, C
40 - 48 D



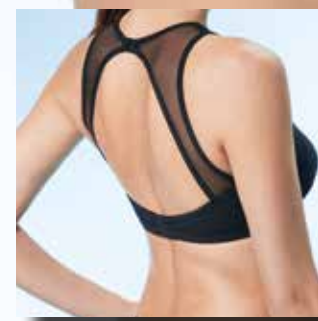
Valencia³ Badeanzug

Art.-No. 59 501

Ⓧ ⓃⓁ Ⓟ Ⓢ Ⓜ Ⓛ
36 - 50 A, B, C

Sydney Bikini Art.-No. 59 519

Ⓧ ⓃⓁ Ⓟ Ⓢ Ⓜ Ⓛ Ⓜ
36 - 44 A, B, C



„Beautiful black“

interpretiert in vier Badeanzügen und zwei Bikinis: Edel in figurformender Raffung mit V-Ausschnitt im Modell „Rio“ oder ganz jugendlich beim „Sydney“ als Bustier-Bikini mit Tüll im Dekolleté und raffinierter Rückenlösung.

Der uni-schwarze Badeanzug „Bermuda“ wartet mit gekreuzten Trägern im Rücken für super Halt beim Bahnen ziehen auf. Anthrazit-gepunktet die Version bei Bikini „Cancún“ mit Tunnelzug-Verstellung im Oberteil und passendem Slip mit höhenverstellbarer Abschluss Blende. Besonders klassisch das Schwimmer-Modell „Acapulco“ mit abgesetzter Blende im Halsausschnitt.



Acapulco³ Badeanzug

Art.-No. 59 522

Ⓧ ⓃⓁ Ⓟ Ⓢ Ⓜ Ⓛ Ⓜ
38 - 48 A, B, C, D



Cancún⁴ Bikini

Art.-No. 59 523

Ⓧ ⓃⓁ Ⓟ Ⓢ Ⓜ Ⓛ Ⓜ
36 - 46 A, B, C



Rio³ Badeanzug

Art.-No. 59 520

Ⓧ ⓃⓁ Ⓟ Ⓢ Ⓜ Ⓛ Ⓜ
38 - 48 B, C, D, E



Perth³ Badeanzug

Art.-No. 59 521

ⓓ ⓃⓁ ⓑ ⓐ ⓗ ⓐ
 36 - 54 A, B, C
 36 - 48 D



Bermuda Badeanzug

Art.-No. 59 524

ⓓ ⓃⓁ ⓑ ⓐ ⓗ ⓐ
 38 - 44 A
 36 - 48 B, C



- Hitze-, chlor- und salzwasserbeständig
- Bis zu 25% weniger Gewicht
- Resistant to heat, chlorine and salt water
- Weighs up to 25% less
- Résistance à la chaleur, au chlore et à l'eau salée
- Jusqu'à 25% de poids en moins

SILIMA® swim form Epithese

Art.-No. 66 000

Uta Badeanzug

Art.-No. 59 100

ⓓ ⓃⓁ ⓑ ⓐ ⓗ ⓐ
 38 - 50 B
 40 - 50 C





Biarritz³ Badeanzug (S./p.4)	Arcachon Badeanzug (S./p.5)	Sumatra Badeanzug (S./p.5)	Bali⁴ Badeanzug (S./p.5)	Java⁴ Bikini (S./p.5)
Art.-No. 59 510	Art.-No. 59 511	Art.-No. 59 506	Art.-No. 59 507	Art.-No. 59 505
ⓓ ⓃⓁ Ⓟ Ⓢ Ⓦ Ⓦ Ⓡ 36 - 54 A, B 36 - 50 C	ⓓ ⓃⓁ Ⓟ Ⓢ Ⓦ Ⓦ Ⓡ 36 - 48 B 36 - 46 C	ⓓ ⓃⓁ Ⓟ Ⓢ Ⓦ Ⓦ Ⓡ 38 - 52 A, B, C 38 - 46 D	ⓓ ⓃⓁ Ⓟ Ⓢ Ⓦ Ⓦ Ⓡ 36 - 48 B 36 - 44 C	ⓓ ⓃⓁ Ⓟ Ⓢ Ⓦ Ⓦ Ⓡ 36 - 46 A, B, C 80% PA 20% EL/Lycra Xtra Life
71% PA Microf., 29% EL/Lycra Xtra Life Sensitive	71% PA Microf., 29% EL/Lycra Xtra Life Sensitive	80% PA 20% EL/Lycra Xtra Life	80% PA 20% EL/Lycra Xtra Life	80% PA 20% EL/Lycra Xtra Life



Honolulu¹ Badeanzug (S./p.6)	Maui⁴ Tankini (S./p.7)	Deauville Badeanzug (S./p.7)	Key West³ Badeanzug (S./p.7)	Miami³ Badeanzug (S./p.7)
Art.-No. 59 513	Art.-No. 59 514	Art.-No. 59 512	Art.-No. 59 515	Art.-No. 59 516
ⓓ ⓃⓁ Ⓟ Ⓢ Ⓦ Ⓦ Ⓡ 40 - 56 A, B, C 40 - 48 D	ⓓ ⓃⓁ Ⓟ Ⓢ Ⓦ Ⓦ Ⓡ 36 - 50 A, B, C 38 - 44 D	ⓓ ⓃⓁ Ⓟ Ⓢ Ⓦ Ⓦ Ⓡ 36 - 50 A, B, C 36 - 48 D	ⓓ ⓃⓁ Ⓟ Ⓢ Ⓦ Ⓦ Ⓡ 38 - 48 A, B, C, D	ⓓ ⓃⓁ Ⓟ Ⓢ Ⓦ Ⓦ Ⓡ 36 - 44 A 36 - 48 B, C 36 - 46 D
81% PA, 19% EL/Lycra	Print: 81% PA, 19% EL/Lycra Uni: 72 % PA, 28% EL/Lycra	71% PA Microf., 29% EL/Lycra Xtra Life Sensitive	Print: 81% PA, 19% EL/Lycra Uni: 80 % PA, 20% EL/Lycra Xtra Life	100% PES DARWIN



Mauritius³ Badeanzug (S./p.8)	La Réunion³ Bikini (S./p.9)	Madeira¹ Badeanzug (S./p.9)	Madagascar Bikini (S./p.9)	Zanzibar³ Badeanzug (S./p.9)
Art.-No. 59 509	Art.-No. 59 508	Art.-No. 59 499	Art.-No. 59 517	Art.-No. 59 518
ⓓ ⓃⓁ Ⓟ Ⓢ Ⓦ Ⓦ Ⓡ 36 - 50 A, B, C	ⓓ ⓃⓁ Ⓟ Ⓢ Ⓦ Ⓦ Ⓡ 36 - 50 A, B, C 36 - 48 D	ⓓ ⓃⓁ Ⓟ Ⓢ Ⓦ Ⓦ Ⓡ 38 - 52 B, C, D	ⓓ ⓃⓁ Ⓟ Ⓢ Ⓦ Ⓦ Ⓡ 36 - 46 A, B, C	ⓓ ⓃⓁ Ⓟ Ⓢ Ⓦ Ⓦ Ⓡ 38 - 50 A, B, C 38 - 48 D
80% PA 20% EL/Lycra Xtra Life	93% PA 7% EL	78 % PA, 22% EL	Print: 88% PA Microf., 12% EL/Lycra Uni: 71 % PA Microf., 29% EL/Lycra Xtra Life Sensitive	71% PA Microf., 29% EL/Lycra Xtra Life Sensitive



Porto Santo¹ Badeanzug (S./p.10)	Marbella³ Badeanzug (S./p.11)	Almeria⁴ Tankini (S./p.11)	Málaga³ Badeanzug (S./p.11)	Valencia³ Badeanzug (S./p.11)
Art.-No. 59 500	Art.-No. 59 504	Art.-No. 59 503	Art.-No. 59 502	Art.-No. 59 501
ⓓ ⓃⓁ Ⓟ Ⓢ Ⓦ Ⓦ Ⓡ 36 - 52 B, C, D	ⓓ ⓃⓁ Ⓟ Ⓢ Ⓦ Ⓦ Ⓡ 38 - 48 B, C 38 - 46 D	ⓓ ⓃⓁ Ⓟ Ⓢ Ⓦ Ⓦ Ⓡ 36 - 46 A, B, C 38 - 42 D	ⓓ ⓃⓁ Ⓟ Ⓢ Ⓦ Ⓦ Ⓡ 38 - 50 A, B, C 40 - 48 D	ⓓ ⓃⓁ Ⓟ Ⓢ Ⓦ Ⓦ Ⓡ 36 - 50 A, B, C
78 % PA, 22% EL	80% PA 20% EL/Lycra Xtra Life	80% PA, 20% EL/Lycra XtraLife	80% PA, 20% EL/Lycra XtraLife	80% PA, 20% EL/Lycra XtraLife



Sydney Bikini (S./p.12)	Acapulco³ Badeanzug (S./p.13)	Cancún⁴ Bikini (S./p.13)	Rio³ Badeanzug (S./p.13)	Perth³ Badeanzug (S./p.14)
Art.-No. 59 519	Art.-No. 59 522	Art.-No. 59 523	Art.-No. 59 520	Art.-No. 59 521
ⓓ ⓃⓁ Ⓟ Ⓢ Ⓦ Ⓦ Ⓡ 36 - 44 A, B, C	ⓓ ⓃⓁ Ⓟ Ⓢ Ⓦ Ⓦ Ⓡ 38 - 48 A, B, C, D	ⓓ ⓃⓁ Ⓟ Ⓢ Ⓦ Ⓦ Ⓡ 36 - 46 A, B, C	ⓓ ⓃⓁ Ⓟ Ⓢ Ⓦ Ⓦ Ⓡ 38 - 48 B, C, D, E	ⓓ ⓃⓁ Ⓟ Ⓢ Ⓦ Ⓦ Ⓡ 36 - 54 A, B, C 36 - 48 D
71% PA Microf., 29% EL/Lycra Xtra Life	Print: 72% PA Microf., 28% EL/Lycra Uni: 71 % PA Microf., 29% EL/Lycra Xtra Life Sensitive	Print: 72% PA Microf., 28% EL/Lycra Uni: 71 % PA Microf., 29% EL/Lycra Xtra Life Sensitive	80% PA, 20% EL/Lycra Xtra Life	93% PA, 7% EL



Bermuda Badeanzug (S./p.14)	Uta NOS Badeanzug (S./p.14)
Art.-No. 59 524	Art.-No. 59 100
ⓓ ⓃⓁ Ⓟ Ⓢ Ⓦ Ⓦ Ⓡ 38 - 44 A 36 - 48 B, C	ⓓ ⓃⓁ Ⓟ Ⓢ Ⓦ Ⓦ Ⓡ 38 - 50 B 40 - 50 C
100% PES DARWIN	80% PA 20% EL



SILIMA® swim form Epithese
Art.-No. 66 000
Standard B 2/3, 4/5, 6/7, 8/9, 10/11

Farbabweichungen sind drucktechnisch bedingt möglich.
Colour deviations are possible for reasons of printing.
Les divergences de couleur sont possibles pour des raisons liées à l'impression.

Größen und Informationen

Sizes and informations

Tailles et informations

ⓓ ⓃⓁ Ⓟ Ⓢ Ⓦ Ⓦ Ⓡ	36	38	40	42	44	46	48	50	52	54	56
Ⓟ Ⓢ Ⓦ Ⓦ Ⓡ	32	34	36	38	40	42	44	46	48	50	52
Ⓣ	8	10	12	14	16	18	20	22	24	26	28
Ⓡ	40	42	44	46	48	50	52	54	56	58	60
ⓕ	38	40	42	44	46	48	50	52	54	56	58

ⓓ

Alle Modelle haben Softcups und eingearbeitete Epithesentaschen.
Weitere Ausstattungsmerkmale modellabhängig.

- ¹ Badeanzüge mit eingearbeiteter Halbkorsage im Vorderteil
- ² Badeanzüge mit eingearbeiteter Halbkorsage und ab Größe 48 Vollkorsage
- ³ Träger verstellbar
- ⁴ Träger verstellbar und aushakbar, daher auch als Neckholder nutzbar
- ⁵ Bikini ohne Softcups

Lycra Xtra Life: Sehr gute Farb- und Formbeständigkeit, hoher Tragekomfort, schnelltrocknend, hohe Chlorresistenz, geringe Wasseraufnahme, pflegeleicht
Sensitive: Besonders weich im Griff, hohe Luftdurchlässigkeit, hoher UV-Schutz (UPF 50+)
Darwin: 100% chlorresistent, hoher UV-Schutz, hervorragende Atmungsaktivität, angenehm auf der Haut, weicher Griff, schnelltrocknend, extrem langlebig

Ⓟ Ⓣ

All designs have soft cups and incorporated pockets.
Further equipment features depending on model.

- ¹ Swimsuits with integrated half corsage at the front
- ² Swimsuits with integrated half corsage and - from size 48 - full corsage
- ³ Adjustable straps
- ⁴ Adjustable and detachable straps mean this model can also be used as a halterneck
- ⁵ Bikini without soft cups

Lycra Xtra Life: Exceptional colour resistance and shape retention, excellent comfort, quick-drying, high level of chlorine resistance, low water absorption, low maintenance
Sensitive: Exceptionally soft to the touch, high level of air permeability, high UV protection (UPF 50+)
Darwin: 100% chlorine-resistant, high UV protection, outstanding breathability, comfortable on the skin, soft to the touch, quick-drying, extremely durable

ⓕ

Tous les modèles ont des coques souples et des poches intégrées pour y glisser des prothèses.
Les autres caractéristiques varient en fonction du modèle.

- ¹ Maillots de bain avec demi-corsage intégré devant
- ² Maillots de bain avec demi-corsage intégré et, à partir de la taille 48, avec un corsage entier
- ³ Bretelles réglables
- ⁴ Bretelles réglables et détachables, d'où la possibilité des les nouer autour du cou
- ⁵ Bikini sans coques souples

Lycra Xtra Life: Très bonne stabilité de la forme et très bonne résistance des couleurs, grand confort, à séchage rapide, forte résistance au chlore, faible absorption d'eau, entretien facile
Sensitive: Particulièrement doux au toucher, forte perméabilité à l'air, protection élevée aux UV (FPU 50+)
Darwin: 100 % résistant au chlore, protection élevée aux UV, excellente perméabilité à l'air, agréable à porter sur la peau, doux au toucher, à séchage rapide, durée de vie extrêmement longue